



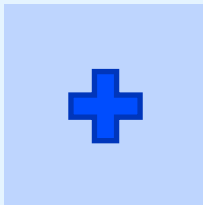
**Plataforma IoT de
eficiencia operativa y
energética para
empresas**



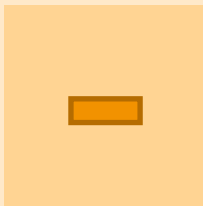
Una herramienta para no dejar nada al azar

OTEA es una valiosa herramienta IoT para que empresas de todo tipo optimicen su consumo, operen instalaciones en remoto y cuiden del bienestar de las personas que las utilizan.

Beneficios



- Vida útil de los equipos
- Confort de colaboradores y clientes
- Eficiencia operativa y energética (produce + por -)
- Sostenibilidad
- Valor de las instalaciones



- Volumen de incidencias
- Errores humanos
- Tiempo dedicado a tareas de mantenimiento
- Costes de mantenimiento
- Costes energéticos

OTEA es una herramienta flexible, ágil y universal



Flexible

OTEA funciona como un aglutinador de información que aplica funcionalidades de gobernanza y administración de los **datos conectados** en una sola herramienta.



Universal

OTEA es **para todo tipo de empresas** que necesitan mejorar su rendimiento operativo y energético.

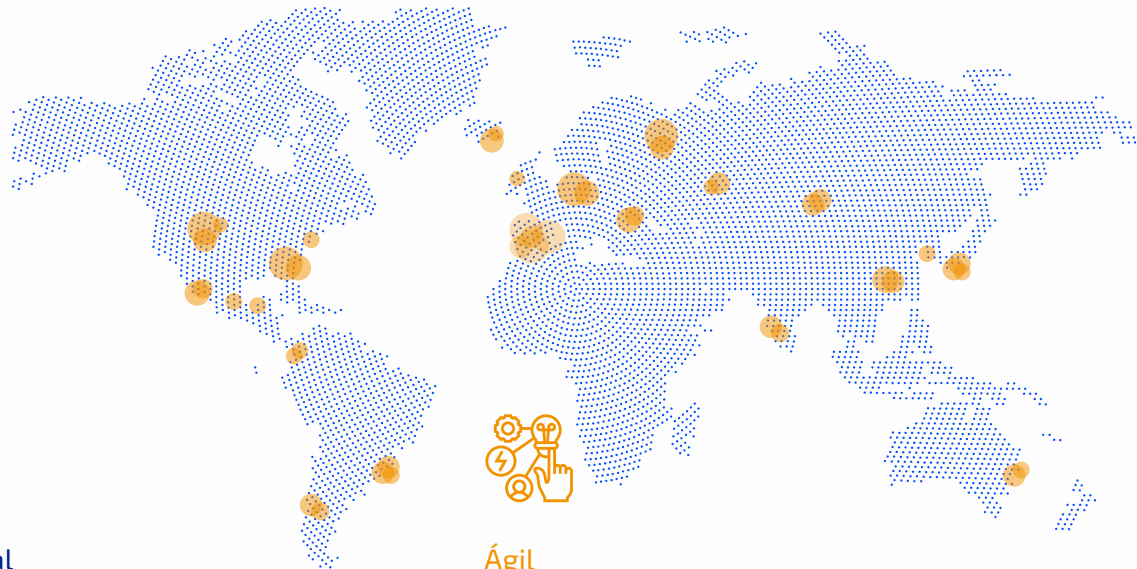
Es una **herramienta abierta** que integra todo tipo máquinas independiente del fabricante, marca o protocolo.



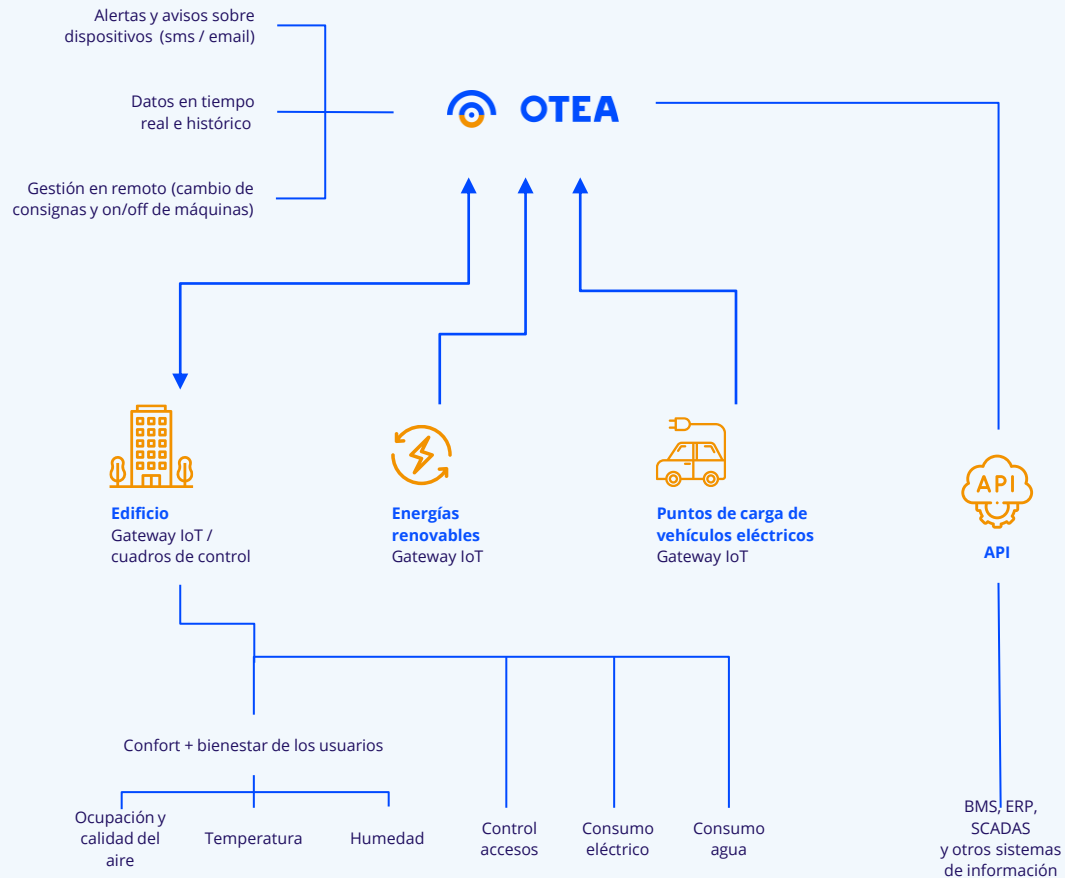
Ágil

Solo conociendo la realidad puedes crear alertas personalizadas, programar horarios y configurar acciones de mejora.

OTEA aumenta de forma **rápida y rentable** el volumen de instalaciones, dispositivos y sistemas conectados.



OTEA **resuelve** desafíos complejos relacionados con la **operación** centralizada y la **gestión** de instalaciones



OTEA de un vistazo

Funcionalidades



Visualización de variables

Conta con un histórico ilimitado y datos en tiempo real de variables ambientales, productivas y energéticas por: máquina, proceso o instalación.



Tableros y megatableros

Consulta de forma rápida y sencilla el estado de máquinas, variables y áreas a través de los tableros de variables o crea tus propios tableros de usuario.



Descargas

Descarga gráficas y datos por: suministro, variables, horario y periodo.



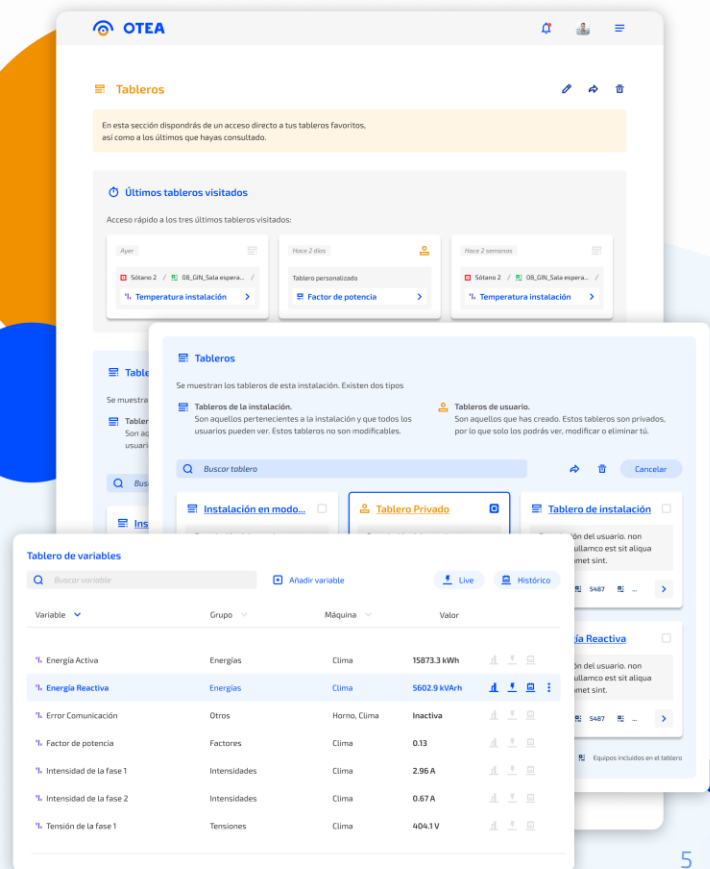
Mapas y buscador inteligente

Geocaliza instalaciones de forma sencilla y utiliza atajos desde el buscador para acceder a los datos y crear tableros o megatableros.



Personalización página de inicio

Accede a los datos más importantes de cada instalación personalizando la vista de inicio con diagramas y las variables más relevantes.



Herramientas de operación en remoto en OTEA

Funcionalidades



Configuración de modos

Optimiza programando reglas y modos teniendo en cuenta el orto y ocaso, temperatura de consigna o las condiciones que decidás.



Programación de eventos y alarmas

Anticípate programando alarmas en base a nivel de importancia para detectar picos de consumo, anomalías y posibles averías o fugas.



Calendario y horarios

Crea un calendario anual y configura horarios de arranque de equipos según el momento de apertura y cierre, fines de semana o festivos.



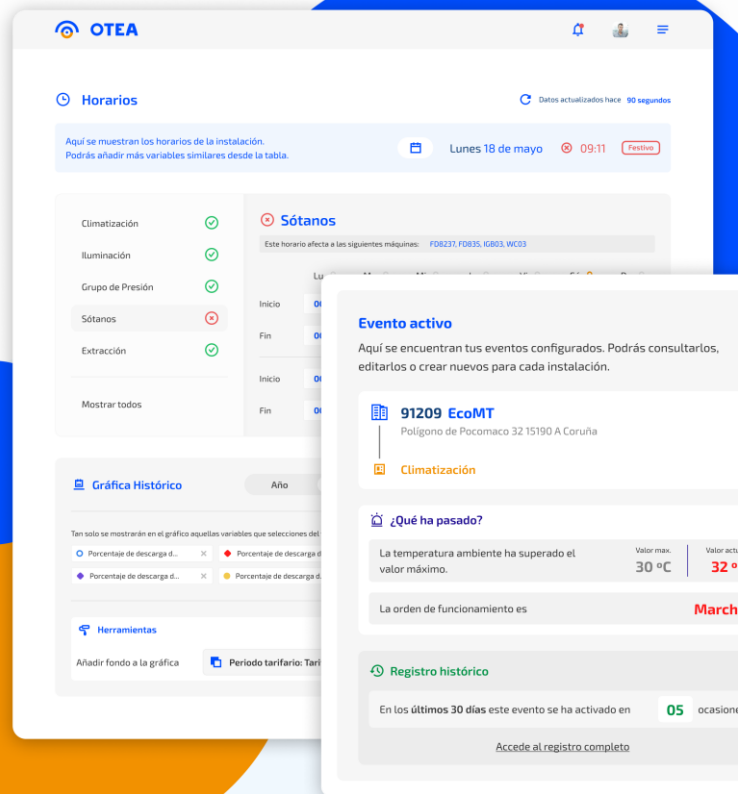
Ajuste automático de variables y botones de ON/OFF

Configura automatismos o modifica de forma manual valores como temperatura, humedad, CO₂, ... y enciende / apaga máquinas en remoto.



Documentos

Dispón de un directorio digital dónde guardar esquemas eléctricos y planos de la instalación.



The screenshot displays the OTEA web interface with the following sections:

- Horarios:** Shows a schedule for May 18th at 09:11, marked as 'Festivo'. A note indicates that similar variables can be added from the table.
- Sótanos:** A control panel for 'Sótanos' with a status of 'Off' (red circle with slash). It lists affected machines: FDB237, FDB35, KGR03, WCO3. Below are 'Inicio' and 'Fin' buttons for the system.
- Gráfica Histórico:** A section for historical data with a 'Mostrar todos' button and a 'Período tarifario' dropdown.
- Evento activo:** A pop-up window for an active event '91209 EcoMT' at 'Polígono de Pocomaco 32 15190 A Coruña'. It shows the event type as 'Climatización'. A '¿Qué ha pasado?' section reports: 'La temperatura ambiente ha superado el valor máximo.' with a current value of 30 °C and a maximum of 32 °C. It also notes the order of operation is 'March'. A 'Registro histórico' section shows the event has occurred 05 times in the last 30 days.

Herramientas de análisis en OTEA

Funcionalidades



Análisis gráfico

Crea líneas temporales o gráficas de acumulados para comparar el funcionamiento de máquinas e instalaciones. Sin tener que programar y personalizando colores y estilo.



Familias de instalaciones

Agrupar instalaciones en función de: zona geográfica, mercados, tamaño o características de negocio.



Análisis del site

Compara indicadores de consumo energético de una instalación con la media de una familia de instalaciones teniendo en cuenta: periodo tarifario, franja horaria, calendario laboral y superficie.



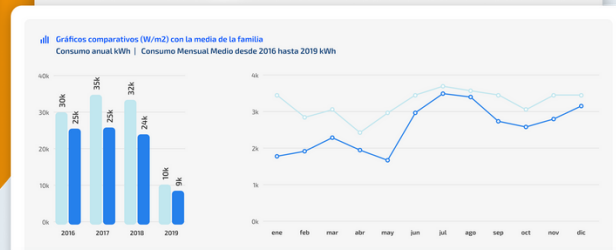
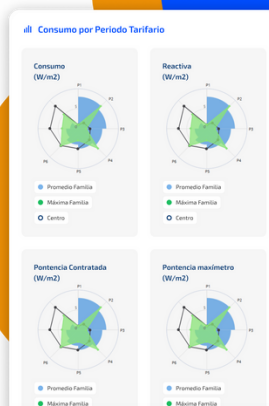
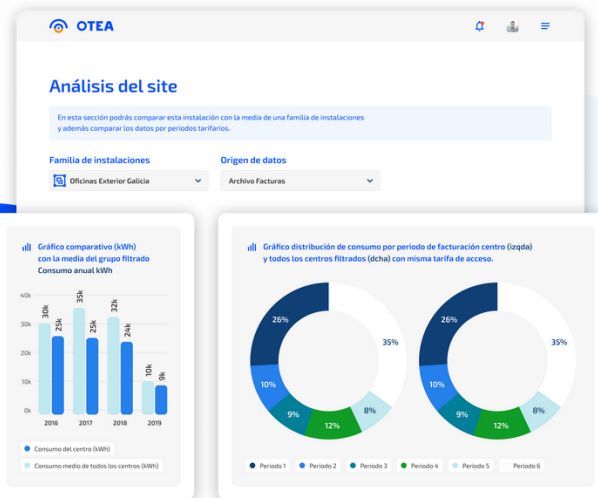
Benchmarking

Analiza, compara o clasifica en un ranking una instalación respecto a la media global o con la de una familia.



Informes personalizados

Solicita la elaboración de informes personalizados y análisis pormenorizados de incidencias e instalaciones



Herramientas personalizadas

Funcionalidades

Módulo ISO 50001

- Certificación ISO 5001
- Carga masiva de consumos externos a OTEA mediante .csv
- Indicadores de medida y análisis de consumo

Esquemas y diagramas

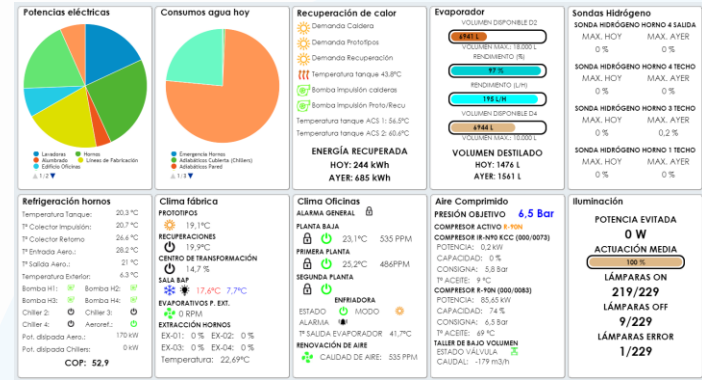
- Personalización de diagramas en pantallas principales o submenús

Simulador de factura

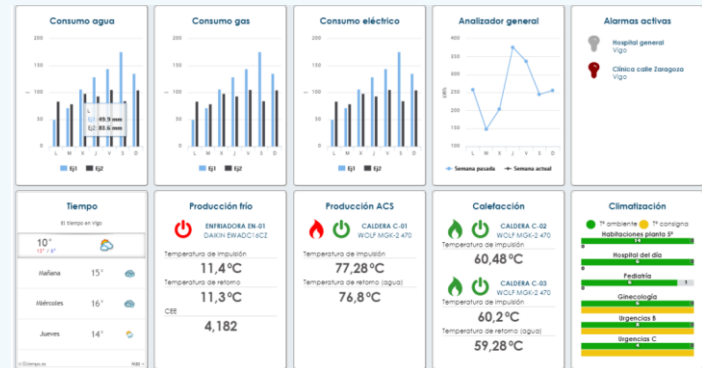
- Lectura de contador fiscal
- Obtención de cierres parciales
- Herramientas para optimizar la potencia contratada

Dashboards a medida

- Generación de paneles de control a medida con los indicadores de mayor relevancia para el cliente



Ejemplo dashboard 1



Ejemplo dashboard 2

Integraciones de equipos y aplicaciones de terceros



ISV Partner. Somos de los pocos azure managing partners que hay en España (solo 20) y contamos con nuestras soluciones en azure market



Somos partners certificados de KNX desde 2016



Hemos desarrollado varias Dapps sobre Hyperledger Fabric como para las redes privadas de Ethereum PoA.



Blockchain Partner para el sector financiero y eléctrico



kubernetes

Cada pieza de código que desarrollamos intentamos desplegarla bajo un container structure para agilizar la integración y los despliegues



ALASTRIA

Fuimos de los primeros en formar parte de la asociación nacional de Blockchain en España que utiliza la Ethereum (quorum)





 OTE A.IO

[linkedin.com/showcase/otea10](https://www.linkedin.com/showcase/otea10)

©2021 EcoMT. Todos los derechos reservados. No está autorizado a realizar modificaciones o crear obras derivadas de esta presentación ni a usarla con fines comerciales o demás fines públicos sin la autorización previa por escrito de EcoMT. La información y opiniones incluida en esta presentación corresponden a la fecha de la misma y están sujetas a cambios sin previo aviso. Aunque la información empleada proceda de fuentes fiables, EcoMT no asume responsabilidad alguna por la exactitud o exhaustividad de los datos expuestos. Queda excluida toda responsabilidad por la exactitud e integridad de los datos o cualquier daño o pérdida derivada del uso de la información que contiene esta presentación. EcoMT o sus empresas afiliadas no responderán en ningún caso por las pérdidas financieras o daños indirectos relacionados con esta presentación.